

# Peter Meyer

## Kugelsegment-Hähne

mit NORBRO pneum. Schwenkantrieb

**avintos**  
FLOW CONTROL

### Auslegungstabelle und Massblatt

Antriebsauslegung

Sitzringe aus TFM-Glas. PEEK mod., Metall

für Medien bei delta p 16 bar (DN 200, 13 bar)

Zuluft für Schwenkantrieb 6 bar



### Automations-Zubehör

- **Magnetventile/pneum. Ventile** mit NAMUR Schnittstelle  
3/2, 5/2, 5/3 Wege, IP 67, Ex e, Ex me, Ex ia, Ex d  
(für die Zone II 2 GD, II 3 GD)
- **Endschalterboxen**, Schalter: mech., pneum., induktiv
- **Stellungsregler**, pneum., elektro-pneum., digital  
IP54, IP67, Ex ia, Ex d (für die Zone II 2 GD, II 3 GD)  
Schnittstelle nach VDI/VDE 3845
- Drosselrückschlagventile, Schnellentlüftungsventile  
mit Anschlussgewinde oder Namur Schnittstelle
- Schalldämpfer und Drosselschalldämpfer etc.

Siehe separate Unterlagen.

# Kugelsegment-Hähne

mit NORBRO pneum. Schwenkantrieb

DN	einfachwirkend									doppeltwirkend						
	L1	L2	Antrieb Typ	A	B	C	V	H	Gew. (kg)	Antrieb Typ	A	B	C	V	H	Gew. (kg)
25	60	160	20-RDB-40	235	116	205	15	268	12	10-RDA-40	155	77	156	13	219	7
40	80	200	25-RDB-40	270	136	237	15	324	18	15-RDA-40	194	94	184	13	271	12
50	95	230	30-RDB-40	325	155	278	20	374	27	20-RDA-40	235	116	205	15	301	18
65	125	290	33-RDB-40	397	206	324	20	448	44	25-RDA-40 <sup>(1)</sup>	270	136	237	15	361	23
80	150	310	33-RDB-40	397	206	324	20	464	54	25-RDA-40 <sup>(1)</sup>	270	136	237	15	377	33
100	190	350	40-RDB-40	508	245	406	25	591	87	30-RDA-40 <sup>(1)</sup>	325	155	278	20	463	46
150	260	480	40-RDB-40	508	245	406	25	696	125	35-RDA-40 <sup>(1)</sup>	422	213	327	35	617	100
200	330	550	42-RDB-40	616	283	466	35	836	183	40-RDA-40 <sup>(1)</sup>	508	245	406	25	776	140

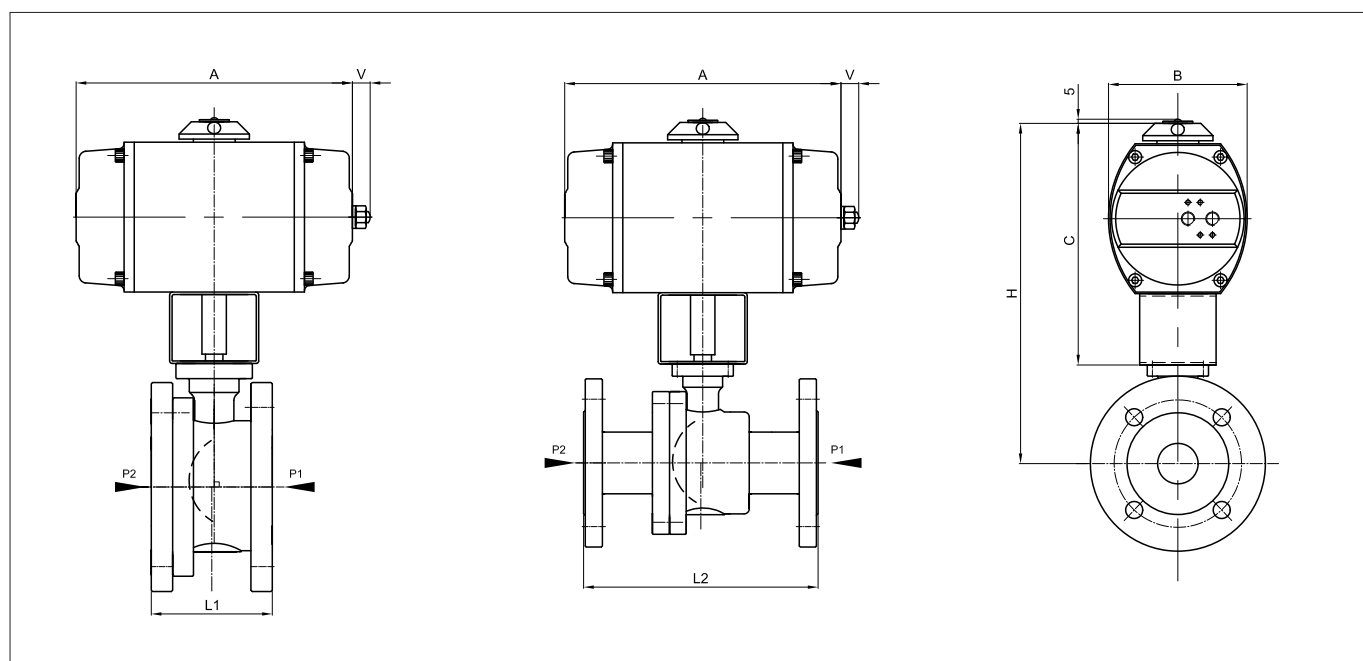
(1) Nur bei Druckrichtung P2 einsetzbar.

Masse in mm

Kompaktausführung  
Typ: C

Flanschausführung  
Typ: R

Frontansicht  
Typ: C und R



AVI-PMC/NOR-CH02-10.18-GR

Änderungen vorbehalten