

avintos PM Konfigurator
«In wenigen Schritten zur richtigen Armatur»



avintos 



Neue Konfiguration

Login

Benutzername

Passwort

Anmelden

[Passwort vergessen ?](#)

[Benutzername vergessen ?](#)

Als Gast Konfigurieren

Gastanmeldung

Wenn Sie als Gast Konfigurieren können
Sie Projekte nicht wieder Aufrufen.

Sie haben noch kein Konto?

Registrieren

1. Registrierung

Sie können Ihre Konfiguration anonym als Gast durchführen. Ihre Projekte werden in diesem Fall nicht gespeichert und Sie können nicht bestellen. Konfigurationsdaten und Zeichnungen (3D) können runter geladen werden.

Wir empfehlen Ihnen eine Registrierung, damit Sie jederzeit Zugriff auf Ihre gespeicherten Projekte haben. Um die konfigurierte Armatur direkt online zu bestellen, benötigen Sie eine Registrierung.



Ihr Prozesstechnik Spezialist
Armaturen, Schläuche, Probenahmesysteme,
Single-use Systeme | [avintos.ch](https://www.avintos.ch)

avintos
FLOW CONTROL

Projektpfad Alle Verzeichnisse anzeigen

Projektnummer	PM_2020_1000389
Eigene Projektnummer	AVI16
Eigene Beschreibung	Test
Erstelldatum	27.10.2020
Anpassungsdatum	27.10.2020
Ersteller	pwi1
Letzter Benutzer	

Werkzeug

- Neues Projekt anlegen
- Projekt kopieren
- Einfügen

Info

- Ablauf Neue Konfiguration**
1. Neues Projekt anlegen, 2. Konfiguration starten
- Ablauf für Projekt kopieren**
1. Projekt kopieren, 2. Einfügen, 3. Konfiguration starten

2. Projektdatenbank

Als registrierter User werden Ihre Konfigurationen in der Projektdatenbank gespeichert.

Sie haben die Möglichkeit ein bestehendes Projekt zu öffnen oder ein neues anzulegen.

In den Feldern «Eigene Projektnummer und Bezeichnung» können Sie Ihre Projekt-Information zur schnelleren Auffindung eingeben. **«Text eingeben und grüner Haken drücken»**

10 Einträge anzeigen

Projektnummer	Eigene Projektnummer	Eigene Beschreibung	Konfigurationsnummer	Geometrieschlüssel	Bezeichnung1
Projektnummer	Eigene Projektnummer	Eigene Beschreibung	Konfigurationsnummer	Geometrieschlüssel	Bezeichnung1
PM_2020_1000389	AVI16	Test	P9500240050	P9500240050	
PM_2020_1000388			P25051440440050	P25051440440050	



Ihr Prozesstechnik Spezialist
Armaturen, Schläuche, Probenahmesysteme,
Single-use Systeme | avintos.ch



Produkte

Kugelhähne

3. Neue Konfiguration

Mit einem Klick auf das Bild, wählen Sie den Kugelhahn aus, den Sie gerne konfigurieren möchten.



PETER MEYER Kugelhahn Typ P



PETER MEYER Tieftemperatur-Kugelhahn (Cryo)

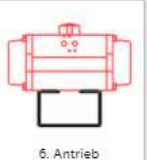


PETER MEYER Aseptik Kugelhahn



Ihr Prozesstechnik Spezialist
Armaturen, Schläuche, Probennahmesysteme,
Single-use Systeme | [avintos.ch](https://www.avintos.ch)

avintos
FLOW CONTROL



6. Antrieb



7. Zubehör

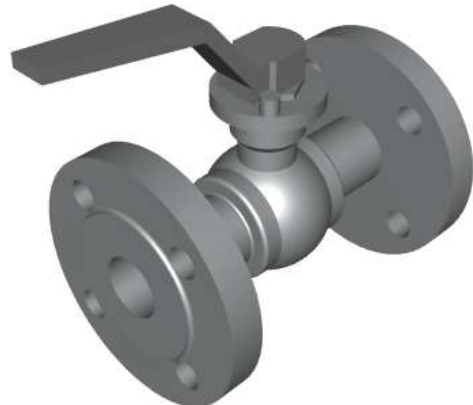


8. Zertifikat

Standard Kugelhahn

Projektnummer:
Konfigurationsnummer:
Produktcode Armatur:

PM_2020_1000737/1
P25051440440025
P25051440440025



1 Stück ↻

CHF 275.00
exkl. MwSt.

Ihr Kundenrabatt wird im Warenkorb ausgewiesen.

Bestellvorbereitung

Offertenanfrage

Download

Standard-Lieferung innerhalb von 9-11 Werktagen.

4.1 Konfiguration

Während der Konfiguration wird der Preis bei jeder Änderung sofort aktualisiert.

Wenn statt dem Preis «Auf Anfrage» kommt, senden Sie uns die Konfiguration mit dem Button «**Offertenanfrage**» und Sie erhalten umgehend ein Angebot von uns.

Nach abgeschlossener Konfiguration können Sie die Zusammenfassung und Zeichnungen (2D+3D) unter **Download** runter laden oder die Armatur direkt bestellen unter «**Bestellvorbereitung**».



Ihr Prozesstechnik Spezialist
Armaturen, Schläuche, Probenahmesysteme,
Single-use Systeme | avintos.ch



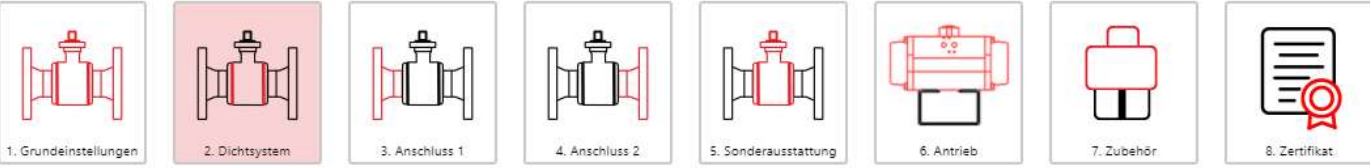
4.2 Konfiguration

Wir empfehlen Schritt für Schritt die einzelnen Menüs von links nach rechts durch zu gehen und sich innerhalb der Menüs jeweils von oben nach unten durch zu arbeiten. Sie können aber jederzeit in jedes Menü springen und Daten anpassen.

Schritt 1 Grundeinstellungen

Auswahl des Typs, des Nenndurchmessers und der Druckstufe.

Im unteren Teil werden die technischen Daten zur Konfiguration angezeigt, sofern das Häkchen gesetzt ist.



4.3 Konfiguration

Schritt 2 Dichtsystem

Sie können die Werkstoffe des Kugelhahns und des Dichtsystems direkt unter Werkstoff auswählen, oder durch Angabe der Prozessdaten automatisch bestimmen lassen.

Hier können Sie auch auswählen, ob die mediums-berührenden Werkstoffe eine FDA-Zulassung haben sollen.



Betriebsparameter

Temperatur (°C)

Betriebsdruck (bar[g])

Betriebsparameter angeben

Differenzdruck (bar)

Schalzhäufigkeit pro Stunde

Zusatzanforderung

FDA-Armatur

Werkstoff

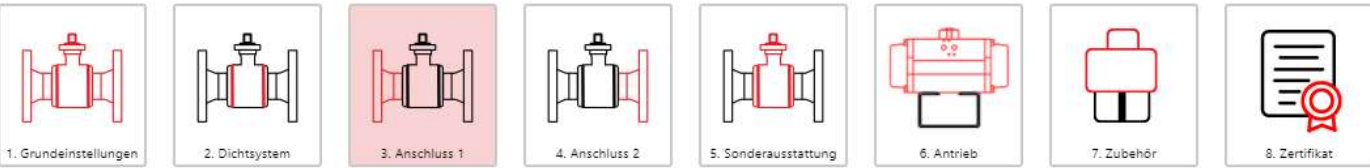
Werkstoff Dichtsystem

Werkstoff mediumberührter Teile



Ihr Prozesstechnik Spezialist
 Armaturen, Schläuche, Probenahmesysteme,
 Single-use Systeme | avintos.ch





4.4 Konfiguration

Schritt 3 Anschluss 1

Hier bestimmen Sie die Anschlussart von Anschluss 1.

Es können je nach Anschluss diverse Ausführungen gewählt werden und die Länge des Anschlusses kann ebenfalls individuell eingegeben werden.

Sollte die Länge aus technischen Gründen nicht möglich sein, springt das System wieder auf den Standardwert zurück.

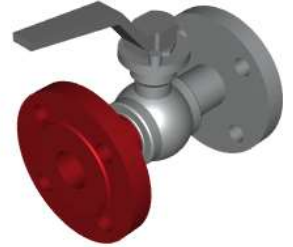
Baulänge: 160 mm

Anschlussart: Standard=Flansch (EN 109...)

Weitere Anschlüsse unter anderem Druckstufen verfügbar: Tridamp Kamlok

Flanschform: Standard=B2 Dichtfläche Ra 0.8...

Länge: Standard (1/2 R1= 80mm)





Baulänge: 160 mm

Gleiche Anschlüsse auf beiden Seiten der Armatur

Anschlussart
 Schweißende (EN 12627)

Weitere Anschlüsse unter anderem Druckstufen verfügbar: Triclamp
 Kamlok

Länge
 Standard (1/2 R1= 80mm)



4.5 Konfiguration

Schritt 4 Anschluss 2

Hier bestimmen Sie die Anschlussart von Anschluss 2, wenn das Häkchen entfernt wird.

Der Ablauf ist der gleiche wie bei der Bestimmung für den Anschluss 1.

Sie können für jede Anschlussart eine Sonderbaulänge eingeben.

Oben wird die gesamte Baulänge der Armatur angezeigt.



Ihr Prozesstechnik Spezialist
 Armaturen, Schläuche, Probennahmesysteme,
 Single-use Systeme | avintos.ch





4.6 Konfiguration

Schritt 5 Sonderausstattung

In diesem Schritt können Sie weitere Optionen für den Kugelhahn bestimmen, wie z.B. doppelte Stopfbüchse, Heizmantel, die Oberflächenbeschaffenheit, usw.

⚙️

Stopfbüchsenaufbau

Stopfbüchsenaufbau ⓘ PDF

Ohne Spindelverlängerungs-Support ⓘ

Länge

Heizmantel

Heizmantel ⓘ

Entlastungs- oder T-Bohrung

Entlastungs- oder T-Bohrung ⓘ PDF

Druckrichtung ⓘ

Weitere Ausstattungen

Armatur gereinigt ⓘ

Oberflächenbeschaffenheit

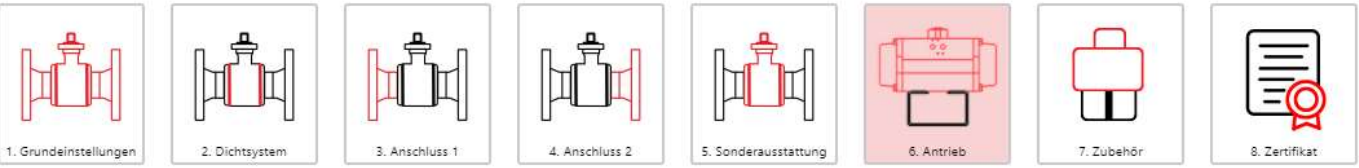
Elektropoliert

Oberflächenrauheit



Ihr Prozesstechnik Spezialist
 Armaturen, Schläuche, Probenahmesysteme,
 Single-use Systeme | avintos.ch





4.7 Konfiguration

Schritt 6 Antrieb

Standardmässig wird der Kugelhahn mit Handhebel ausgelegt.

Sie können den Kugelhahn in diesem Schritt automatisieren.

Zur Auswahl stehen pneumatische Antriebe und Handgetriebe, später kommen elektrische Antriebe dazu.



Drehmomente:

Antrieb
Drehmoment: 24Nm

Armatur
Maximal zulässig: 120Nm ⓘ
Minimal: 15Nm ⓘ

Eigenschaften Medium

Zustand Medium: ⓘ

Eigenschaften Medium: ⓘ

Betätigungsart

Betätigungsart: ⓘ

Antriebsart: ⓘ

Arbeitsweise: ⓘ

Arbeitsrichtung: ⓘ

Steuerdruck: ⓘ

Antrieb Marke: ⓘ

Antrieb: ⓘ PDF

Alle möglichen Antriebe zeigen

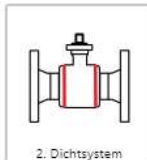


Ihr Prozesstechnik Spezialist
Armaturen, Schläuche, Probenahmesysteme,
Single-use Systeme | avintos.ch





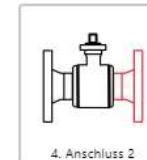
1. Grundeinstellungen



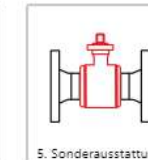
2. Dichtsystem



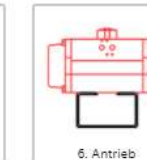
3. Anschluss 1



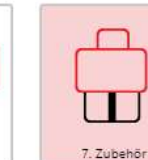
4. Anschluss 2



5. Sonderausstattung



6. Antrieb



7. Zubehör



8. Zertifikat

4.8 Konfiguration

Schritt 7 Zubehör

In diesem Schritt können Sie die Baugruppe mit weiterem Zubehör ausrüsten, wie z.B. eine Endschalterbox.

Zubehör

Mit Endschalterbox

Spannungsbereich

Standard=24V

Endschalterart

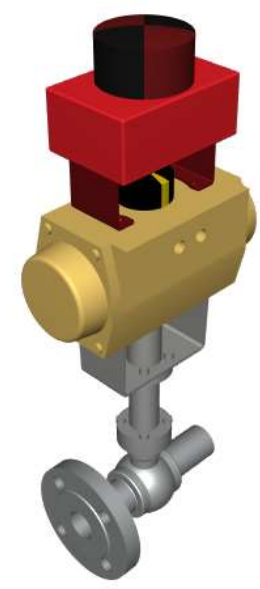
Standard=induktiv

Zulassung

Standard=ohne

Endschalterbox

SB73200-20W01B2



Ihr Prozesstechnik Spezialist
Armaturen, Schläuche, Probenahmesysteme,
Single-use Systeme | avintos.ch





1. Grundeinstellungen



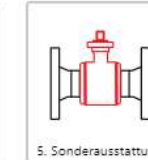
2. Dichtsystem



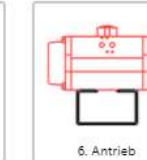
3. Anschluss 1



4. Anschluss 2



5. Sonderausstattung



6. Antrieb



7. Zubehör



8. Zertifikat

4.9 Konfiguration

Schritt 8 Zertifikate

In diesem Schritt können Sie die gewünschten Zertifikate auswählen.

Zeugnisse:

- Werkstoffzeugnis 3.1 +120 CHF **
- Prüfprotokoll Dichtheitsprüfung +100 CHF *
- Prüfprotokoll Oberflächenrauheit +140 CHF *
- Prüfprotokoll Aussenoberflächenrauheit +115 CHF *

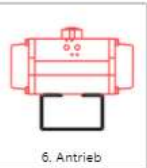


** pro Bestellposition * pro Einheit



Ihr Prozesstechnik Spezialist
Armaturen, Schläuche, Probenahmesysteme,
Single-use Systeme | avintos.ch





6. Antrieb



7. Zubehör

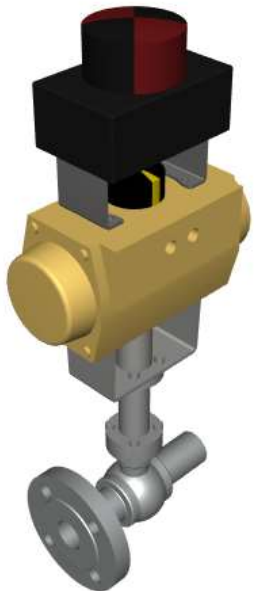


8. Zertifikat

Standard Kugelhahn

Projektnummer:
Konfigurationsnummer:
Produktcode Armatur:

PM_2020_1000734/1
PMKO11111111GMG
PS25051440440025



CHF 1'342.00
exkl. MwSt.

1 Stück ↻

Ihr Kundenrabatt wird im Warenkorb ausgewiesen.

- Bestellvorbereitung
- Offertenanfrage
- Download

Standard-Lieferung innerhalb von 44-46 Werktagen.

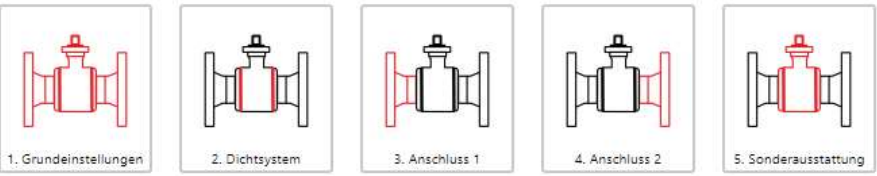
5. Bestellung/Download

Nachdem Sie nun den letzten Schritt der Konfiguration abgeschlossen haben, können Sie eine «**Offertenanfrage**» bzw. eine «**Bestellung**» auslösen oder unter «**Download**» die Zusammenfassung und die Zeichnungen runter laden.



Ihr Prozesstechnik Spezialist
Armaturen, Schläuche, Probenahmesysteme,
Single-use Systeme | avintos.ch





Dieses Projekt ist versiegelt!
Sie können in der Projektverwaltung dieses Projekt in ein neues Projekt kopieren und wieder bearbeiten.

1. Dokumente auswählen

Datenblatt (PDF)
3D-Datei (Step + 3D PDF)
2D Zeichnung (PDF)

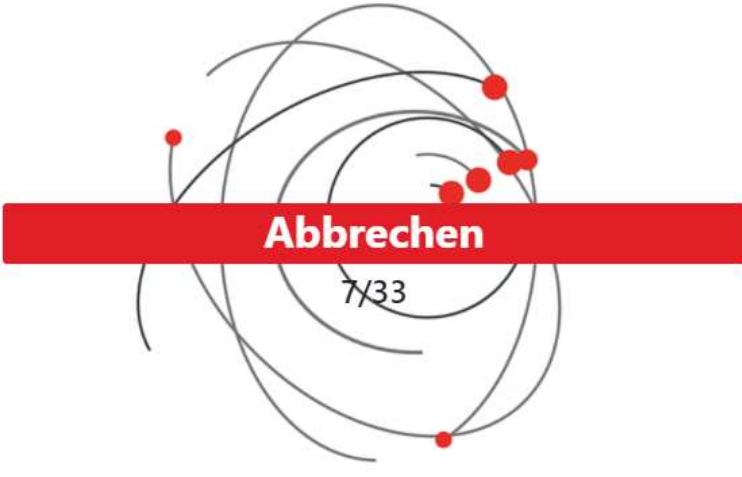
2. Daten erzeugen

3. Dokumente auswählen

3D_PMKO111111GMG.pdf
3D_PMKO111111GMG.stp
Specifications_PMKO111111GMG.

>
>>
<<
<

Download



Dokumente werden erstellt:
Kann einige Minuten dauern



6. Download

Um die Unterlagen zum Download zu erzeugen, drücken Sie «**Daten erzeugen**», dies dauert ein paar Minuten.

Wenn Sie «**Weiter**» drücken werden die erzeugten Dokumente angezeigt, wählen Sie die gewünschten Dokumente und drücken danach «**Download**».

Es wird eine zip-Datei erzeugt, die Sie dann auf Ihren Rechner laden können.



Ihr Prozesstechnik Spezialist
Armaturen, Schläuche, Probenahmesysteme,
Single-use Systeme | avintos.ch



Endschalterboxdaten SB73200-20W01B2 -

Allgemein:	
Endschalterbox:	SB73200-20W01B2
Spannungsbereich:	24V
Endschalterart:	induktiv

Zertifikate: -

Werkzeugnis 3.1 gem. DIN EN 10204

1 Stück ↺

Stückzahl kann im Warenkorb nicht mehr angepasst werden.

CHF 1'342.00
exkl. MwSt.

Standard-Lieferung innerhalb von 44-46 Werktagen.



In den Warenkorb legen

Neue Konfiguration

Warenkorb

Dokumente werden erstellt:
Kann einige Minuten dauern

7. Bestellung

Um eine Bestellung zu tätigen, müssen zuerst die Unterlagen erzeugt werden. Drücken Sie dazu «**In den Warenkorb legen**», dies kann einige Minuten dauern.

Danach drücken Sie auf den Button «**Warenkorb**».

Wichtig: Bitte beachten Sie, dass die Stückzahl im Warenkorb nicht mehr geändert werden kann. Die Stückzahl muss vor dem Erzeugen der Daten geändert werden.

Wenn Sie auf den Button «**Warenkorb**» drücken, verlassen Sie den Konfigurator und gelangen in unseren Webshop.



Ihr Prozesstechnik Spezialist
Armaturen, Schläuche, Probennahmesysteme,
Single-use Systeme | avintos.ch

avintos
FLOW CONTROL



Zurück zum Konfigurator

Ihr Warenkorb

Produkt	Anzahl	Total exkl. MwSt
PMKO11111111PFT Baugruppe, PS2505, PN 40/DN 25 AP03S12, SOLDOSB	1	1'574.00 CHF

Zurück zum Konfigurator in dieses Projekt

Armaturendaten:
 PS25051440440025
 Standard Kugelhahn, Vollverschweisste Ausführung
 PM Kugelhahn 1x Flansch 1x Schweissende
 DN 25 / PN 40 / L=160 mm
 Werkstoffe:
 Gehäuse: 1.4404 (X2CrNiMo17-12-2)
 Kugel: 1.4408 (X2CrNiMo17-12-2)
 Sitzringe: PTFE GLAS
 Mit integrierter Druckentlastung
 Schweissende Durchmesser: 33.7/29.7mm
 Doppelte Stopfbüchse, DN 025-032
 mit Prüfanschluss 1/8", 1.4404 L= 81mm
 Antriebsdaten:
 AirPower AP 03 S12
 Arbeitsrichtung: federschliessend
 Antriebsausrichtung: längs

8. Warenkorb/Shop

Der Konfigurator legt den Artikel in den Warenkorb im Shop.

Wichtig: Bitte beachten Sie, dass die Stückzahl im Warenkorb nicht geändert werden kann. Sie können aber zurück ins Projekt springen.



Ihr Prozesstechnik Spezialist
 Armaturen, Schläuche, Probenahmesysteme,
 Single-use Systeme | avintos.ch



mit Montagesatz (Kupplung und Montagebügel)
Endschalterboxdaten
SB73200-20W01B2
24V
Endschalterart: induktiv
Zeugnisse:
Werkszeugnis 3.1 gem. DIN EN 10204

Lieferzeit: Standard-Lieferung innerhalb von 44-46 Werktagen.

 Bestellung löschen

 Aktualisieren

Zwischentotal		1'574.00 CHF
Rabatt:	15.00 %	236.10 CHF
		<hr/>
		1'337.90 CHF
Versandkosten	Lieferungen in der Schweiz ▾	40.00 CHF
Zwischentotal		1'377.90 CHF
	1'377.90 CHF	zu 7.7 % MwSt
		106.10 CHF
Total inkl. MwSt		1'484.00 CHF

I/Bestell-Nr. oder Bemerkung:

Weiter

In diesem Shop können Sie wählen, ob die gewählten Produkte im Warenkorb für eine unverbindliche Offertanfrage oder eine Bestellung bestimmt sind.

9. Warenkorb/Shop

Im Feld «I/Bestell-Nr.» haben Sie die Möglichkeit eine eigene Referenz-Nr. einzugeben.



Ihr Prozesstechnik Spezialist
Armaturen, Schläuche, Probenahmesysteme,
Single-use Systeme | [avintos.ch](https://www.avintos.ch)

avintos
FLOW CONTROL



Warenkorb



Zahlungs- und Versandart



Zusammenfassung



Bestätigung

Zahlungs- und Versandart

Zahlungsart

- Vorauszahlung
- Mastercard
- VISA

Versandart

- Lieferungen in der Schweiz
- Transport durch Kunde

Zurück

Weiter

10. Warenkorb/Shop

Sie haben die Möglichkeit mit Kreditkarte oder per Vorauszahlung zu bestellen.

Transportkosten: Sie können die Ware auch selber abholen.



Ihr Prozesstechnik Spezialist
Armaturen, Schläuche, Probennahmesysteme,
Single-use Systeme | [avintos.ch](https://www.avintos.ch)

avintos
FLOW CONTROL

Kundenadresse / Lieferadresse / Rechnungsadresse

Anrede: Herr
Vorname: Pascal
Nachname: Wicht
Firma: avintos AG
Zusatz: Flow Control
Adresszeile 1: Weidenweg 17
Postleitzahl: 4310
Ort: Rheinfelden
Land: CH
E-Mail-Adresse: pwicht@avintos.ch

Um die Adressangaben zu ändern, klicken Sie bitte [hier](#).

Falls die Lieferadresse nicht mit der Kundenadresse übereinstimmt, dann können Sie sie [hier](#) ändern.

Gewählte Zahlungsart
Rechnung

Gewählte Versandart
Lieferungen in der Schweiz

Um die Zahlungsart zu ändern, klicken Sie bitte [hier](#).

Zahlungskonditionen:
30 Tage netto

Hiermit akzeptiere ich die **Allgemeinen Geschäftsbedingungen (AGB)** und den **Haftungsausschluss**

Konfigurierte Armaturen sind Sonderanfertigungen, dafür besteht kein Rückgaberecht

Bestellung senden

11. Warenkorb/Shop

Prüfen Sie nochmals alle Daten
bevor Sie bestellen.

**Wichtig: Um die Bestellung
abzuschicken, müssen Sie unsere
Allgemeinen
Geschäftsbedingungen
akzeptieren.**



Ihr Prozesstechnik Spezialist
Armaturen, Schläuche, Probenahmesysteme,
Single-use Systeme | [avintos.ch](https://www.avintos.ch)

avintos
FLOW CONTROL



VIEL VERGNÜGEN BEIM KONFIGURIEREN



Ihr Prozesstechnik Spezialist
Armaturen, Schläuche, Probennahmesysteme,
Single-use Systeme | [avintos.ch](https://www.avintos.ch)

avintos
FLOW CONTROL